

Autosort MC C Serie

*Volledig automatisch
sorteersysteem voor
hele wortelen*



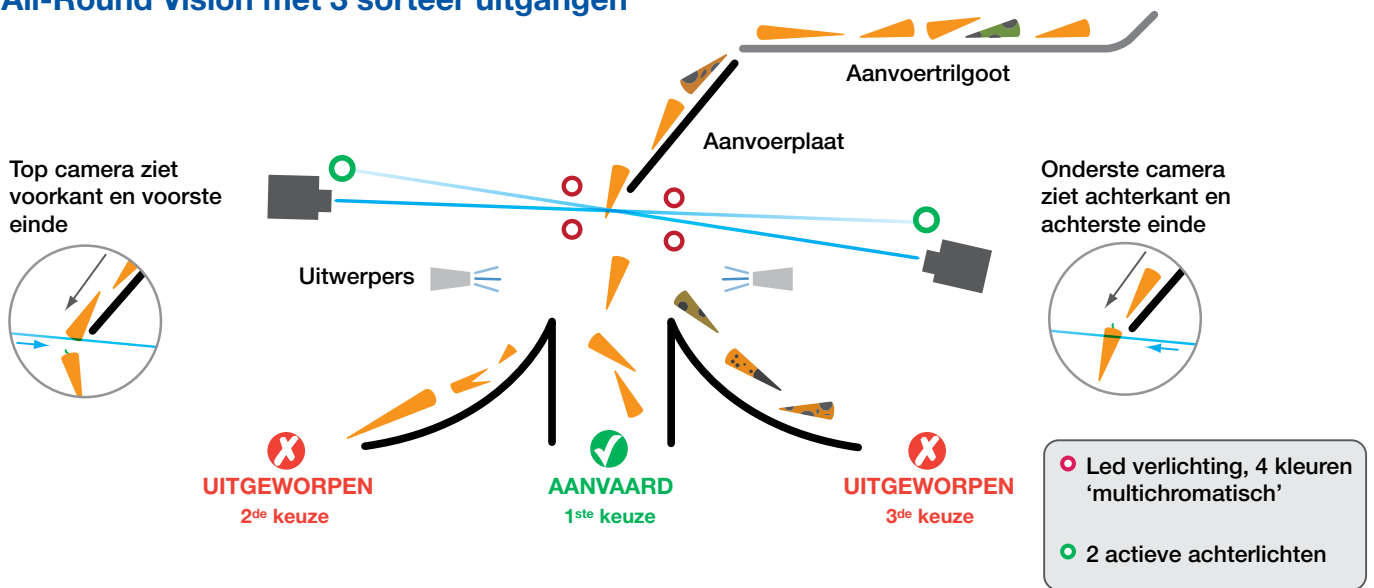
Kenmerken:

- > Speciaal ontworpen voor het sorteren van wortelen
- > Hoge capaciteit
- > 3 beschikbare breedtes om voor alle toepassingen een oplossing te bieden
- > Camera's met hoge resolutie
- > Weinig bewegende delen
- > Kleursortering plus infra-rood voor rotte producten, bruine & groene vlekken
- > Software specifiek voor wortelen
- > Individuele parameters voor kroon, staart en lichaam
- > Checken van de grootte : lengte & diameter
- > Controle van de vorm : gebroken, vertakt, gedraaid
- > Minimaal verlies van goed product
- > Productvriendelijke behandeling
- > Verwijderen van kleine stukjes wortel
- > Twee & drie sorteeruitgangen
- > Open constructie – makkelijk schoon te houden
- > CIP reiniging
- > Belichting met een lange levensduur
- > Weinig onderhoud
- > Beperkte "Footprint"



Autosort MC - C Serie

All-Round Vision met 3 sorteer uitgangen



3 mogelijke sorteeruitgangen

2° keuze producten bv vorm - & dimensionele afwijkingen



3° keuze bv kleurafwijkingen (typisch rot)



Werking

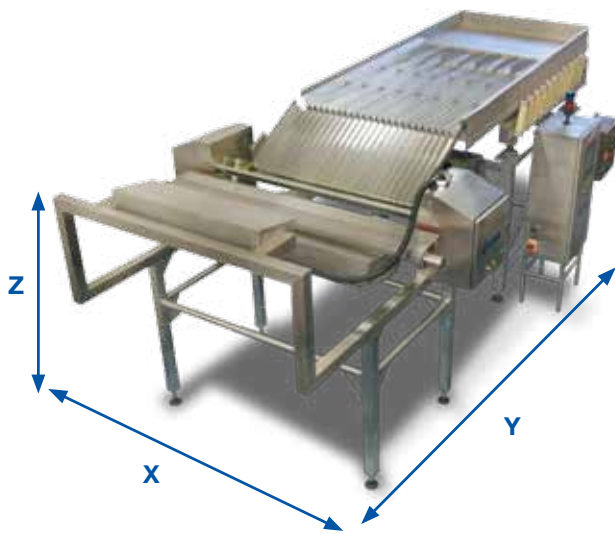
Het menselijke oog ziet de wortelen slechts aan één zijde en hierdoor worden niet alle rotte vlekken verwijderd omdat deze zich aan de andere zijde van de wortel bevinden. De installatie van een Radix Autosort werkt arbeidsbesparend, aangezien de afwijkingen aan alle zijden van de wortelen door de machine gescand worden, waardoor alleen nog een finale check nodig is.

De Radix Autosort C Serie heeft een aanvoertrilgoot die de gewassen wortelen aligneert in de lengterichting vooraleer ze in de sorteerder te scannen. Tot 6 camera's (3 onder en 3 boven voor de maximale werkbreedte) inspecteren de kleur en de vorm van elke wortel van boven tot onder, net na de aligneertrilgoot, zoals te zien in de tekening hierboven. De camera's kunnen alle afwijkingen van de wortelen scannen. Kroon- en staartgebreken worden apart geïdentificeerd. Bijna identieke kleuren kunnen perfect onderscheiden

worden en de infra-rood belichting optimaliseert de detectie van rotte producten en vreemde voorwerpen.

De ultra snelle Radix 'Snapshot' procesoren sturen de perslucht nozzles aan om wortelen met afwijkingen te verwijderen uit de flow. Wanneer men gebruik maakt van een "3-way" sortering, kunnen bijvoorbeeld de rotte wortelen apart opgevangen worden van de gebogen of gebroken wortelen. De kleur-, grootte en vormparameters kunnen door de gebruiker apart ingesteld worden, en kunnen worden ge-update tijdens productie.

Typische sorteerparameters omvatten : individuele oppervlakte van zwarte of bruine vlekken, totale oppervlakte van alle zwarte of bruine vlekjes, groene vlekken, kroonafwijkingen, maximum en minimum breedte en lengte, de lengte/breedte verhouding, gebogen, gebroken en vertakt (vorm gebreken).



Omschrijving

MODEL	C1	C2	C3
Aantal banen	12	24	36
Belichting	4 kleuren – R,G,IR en achtergrond		
Camera's <i>Dubbel en zijzicht</i>	2	4	6
Inspectiebreedte (mm)	672	1344	2016
Afmeting X (m)	1.80	2.30	3.00
Afmeting Y (m)	5.20	5.20	5.20
Afmeting Z (m)	2.20	2.20	2.20
Sorteer opties	Sortering in 2 of 3 richtingen		

Capaciteit kg/hr

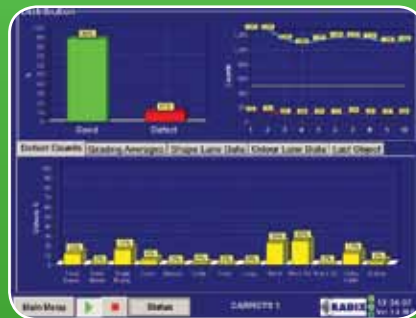
Capaciteit wortelen	7,5 T/hr	15 T/hr	22 T/hr
---------------------	----------	---------	---------

Kenmerken

- > 12, 24 of 36 banen en dus 3 werkbreedtes om te voldoen aan de klassieke wascapaciteiten
- > Aanvoertrilgoot met de optie om korte stukken uit te werpen
- > Dubbelzijdige inspectie met scannen van bovenkant, onderkant, kroon and staart
- > De camera's staan relatief ver verwijderd van de productstroom en blijven dus nagenoeg proper
- > Multi-chromatische LED belichting
- > Efficiënte reject van afgekeurd product
- > productvriendelijke verwerking
- > CIP reiniging
- > 12" kleuren touch-screen voor gebruiksvriendelijke user interface
- > Krachtige "Snapshot" processoren
- > Alarmen – intern en extern
- > Ondersteuning mogelijk via internetverbinding en onderhoud aan de laagst mogelijke kost
- > Rapporten met sorteerstatistieken met aantal rejecten en hoeveelheden

Opties

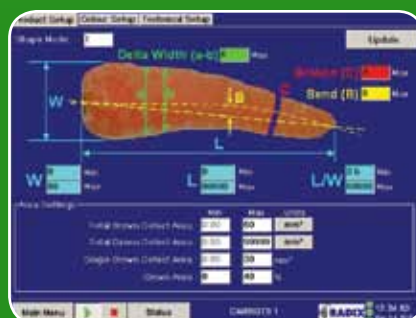
- > Aan- en afvoer via waterbaden
- > Regelbaar uitwerpen van kleine stukken
- > Mogelijkheid tot bekomen van 2° en/of 3° keuze wortelen (bv voor paardevoer)
- > Afvoertransportband
- > Aan- en afvoer kunnen in verscheidene configuraties geïnstalleerd worden
- > Geschikt voor verschillende posities in de lijnen



productiestatistieken



kleurtraining



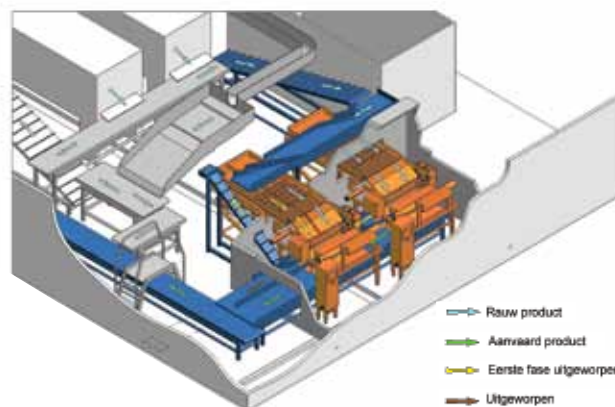
sorteerparameters



Installatie en quotes van klanten

Radix biedt een volledige service naar zijn klanten, van een individuele sorteermachine tot een volledige lijn. Autodesk Inventor 3D tekeningen visualiseren de machine in de gewenste opstelling in de bestaande lijn. Extra afvoerbanden of afvoersystemen kunnen worden aangeboden in het kader van een volledig turn key project.

Met meer dan 22 jaar ervaring heeft Radix een schat van kennis voor de meeste toepassingen ; een aantal klanten getuigen:



“Er werden geen producten meer afgekeurd door onze klanten sinds de installatie 18 maanden geleden werd opgestart; daarvoor kwamen er jaarlijks 2 – 3 ladingen terug.”

“Ik kocht wisselstukken samen met de machine, maar ze zitten nog steeds ongeopend in de doos. We hebben geen enkel wisselstuk gebruikt in 18 maanden.”

“We hebben nu de mogelijkheid om de lijn te laten draaien op volle kracht, onafhankelijk van de kwaliteit van de wortelen, waardoor het niet nodig is om langzamer te draaien bij een slechte partij zoals wij bij manuele inspectie dienden te doen.”



“De machine, belichting en camera's hebben enkel een poetsbeurt nodig op het einde van een 14-uren lange werkdag.”

“Vroeger moest ik dagelijks de Radix Sorteerder controleren, zoals het oliepeil van een auto, om de performantie te checken. Nu controleer ik enkel sporadisch, ze draaien gewoon. Ik verander enkel nog instellingen tussen de verschillende seizoenen.”



Radix Systems Limited, gesticht in 1988, is lid van de Fowler Westrup Group, gespecialiseerd in na-oogst verwerking en is geëngageerd om de kwaliteit te verbeteren binnen de voedingsverwerkende industrie. Handelend vanuit de moderne vestigingen in Winchester, southern England, zijn de meeste stafmedewerkers professionele ingenieurs. Al onze sorteer -en inspectiesystemen dragen het 'CE' label, zijn technologisch vooruitstrevend, simpel te installeren, eenvoudig in werking en onderhoud. Een volledige back-up en opleiding zijn ter beschikking via onze firma alsook via onze internationale agenten

Radix Systems Limited

A member of Fowler Westrup Group

1 Moorside Place, Moorside Road, Winchester

Hampshire SO23 7FX, United Kingdom

Tel: +44 (0)1962 892530 Fax: +44 (0)1962 813354

Email: info@radixsystems.co.uk Web: www.radixsystems.co.uk

Represented by:

A Serie

C Serie

D Serie

E & P Serie

Blue Alert