

Autosort MC C Serie

*Vollautomatisches
Sortiersystem für
ganze Karotten*

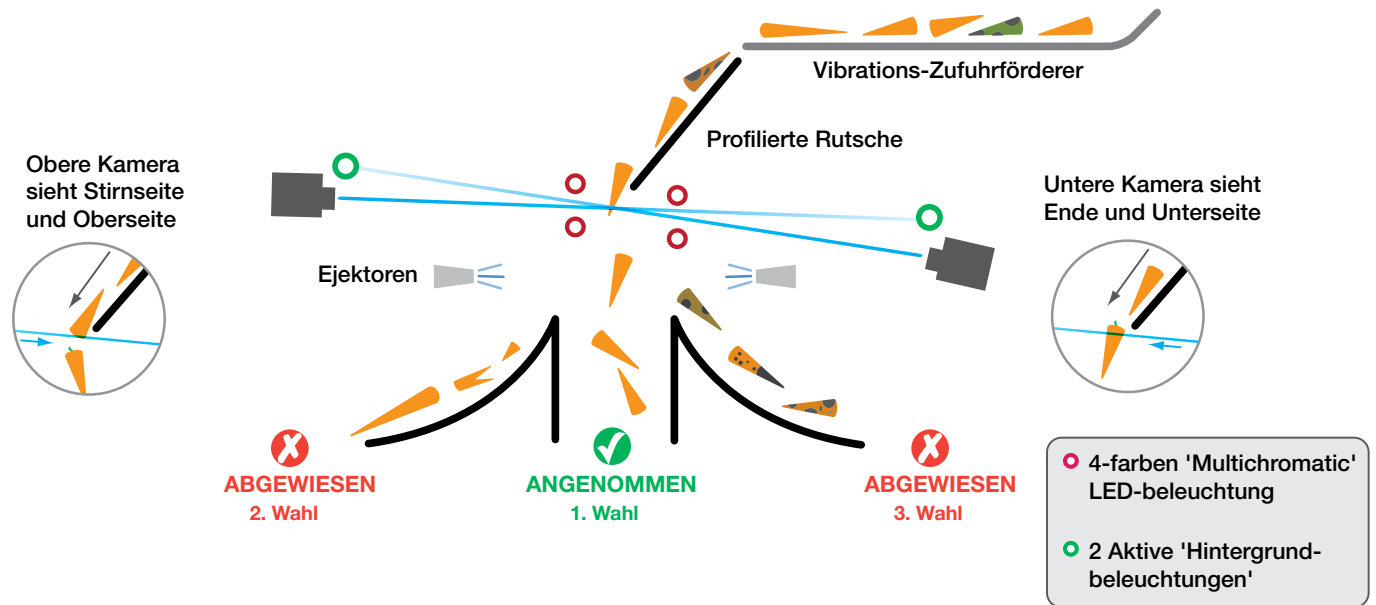


C Serie - Merkmale:

- > Für die Karottensortierung speziell entwickelt
- > Hohe Leistung
- > 3 Maschinengrößen für unterschiedliche Mengen
- > Hochauflösende Kameras
- > Wenig bewegliche Teile
- > Farberkennung plus Infrarot für Spitzenfäule, braune und grüne Fehler
- > Spezielle Software für Karotten
- > Individuelle Parameter für Krone, Spitze und Körper
- > Messen von Länge und Durchmesser
- > Formfehlerinspektion nach gebrochen, gegabelt, verdreht
- > Minimaler Verlust an Gutprodukt
- > Schonende Produkt-Handhabung
- > Feinanteil entfernen
- > Zwei - und Drei - Wegesortierung
- > Leicht zu reinigende - offene Bauweise
- > Clean-in-Place (CIP)
- > Langlebiges Beleuchtungssystem
- > Wenig Wartungsaufwand
- > Geringer Flächenbedarf



Rundum-Inspektion mit Drei-Wege-Sortierer



Drei - Wege - Sortierung als Option

2. Wahl - Form- und Größenfehler

Angenommen:

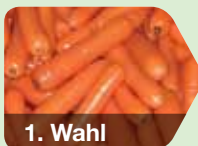


Abgewiesen:

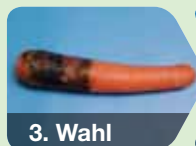


3. Wahl - Farbfehler

Angenommen:



Abgewiesen:



Das Verfahren

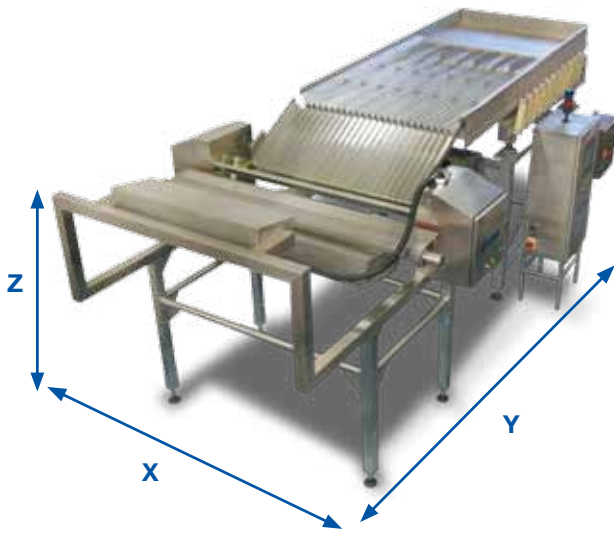
Das Verlesepersonal kann die Karotten nur von einer Seite sehen. Dem Förderband zugekehrte Fehler sind vom Personal nicht erkennbar. Diese Karotten werden nicht aussortiert und laufen in die nächste Produktionsstufe ein. Der Radix Autosort erspart dem Betreiber beträchtliche Kosten der manuellen Verlesung. Die Maschine sieht jede Karotte rundum und sortiert Unerwünschte aus. Abhängig von dem Durchsatz ist die einfache Endkontrolle durch ggf. eine Person alles.

Der Radix Autosort C wird mit gewaschenen Karotten über den Vibrations-Linienförderer beschickt. Bis zu sechs Linearkameras untersuchen die Karotten im freien Flug von oben und unten, wie im Funktionsbild oben dargestellt, nach Farbe und Form. Kronen- und Spitzenfehler werden getrennt erfasst. Ähnliche Farben werden unterschieden.

Das Infrarotlicht unterstützt die Erkennung von Faulstellen und Fremdkörpern.

Ultraschnelle RADX 'Snapshot' Prozessoren aktivieren pneumatische Abweiser, die die jeweilige Karotte in den, dem Fehler zugeordneten Abtransport leiten. Beim Einsatz der Dreiwegesortierung können Karotten mit faulen und schwarzen Stellen getrennt von denen mit Formfehlern und Bruch ausgeschleust werden. Alle Parameter für Farbe, Größe und Form werden durch den Benutzer individuell eingestellt.

Typische Sortierparameter schließen ein: Schwarze oder braune Flecken, total schwarz oder braun, grün, Krone und Fremdkörper (Farbfehler). Bestimmung max./min., Durchmesser und Länge, das Verhältnis Durchmesser zur Länge, Bruch und Formfehler.



Modell Spezifikationen

MODELL	C1	C2	C3
Linien(Anzahl)	12	24	36
Beleuchtung	4 Farben – R,G,IR und Hintergrund		
Kameras (Anzahl) Beidseitige Betrachtung	2	4	6
Inspektionsbreite (mm)	672	1.344	2.016
Dim X (m)	1,80	2,30	3,00
Dim Y (m)	5,20	5,20	5,20
Dim Z (m)	2,20	2,20	2,20
Sortier-Optionen	2-Wege- oder 3-Wegesortierung		

Kapazität t/h

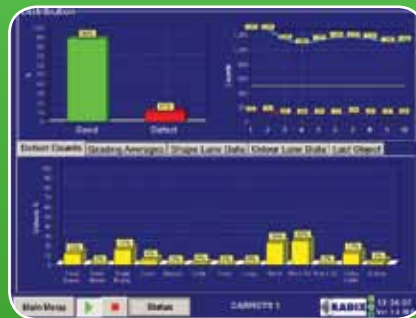
Karotten	7,5 t/hr	15 t/hr	22 t/hr
----------	----------	---------	---------

Besondere Merkmale

- > 12, 24 oder 36 Linien; 3 Maschinengrößen decken die meisten Anforderungen ab
- > Vibrationsförderer mit der Option 'Feinanteil entfernen'
- > Rundum-Inspektion jeder Karotte einschließlich Krone und Spitze
- > Kameras zum Schutz vor Verschmutzung vom Produktstrom getrennt
- > Stabile multichromatische LED-Beleuchtung
- > Effiziente pneumatische Abweiser
- > Produktschonender Durchlauf
- > Selbstreinigungssystem im Inspektionsbereich
- > 12" Farben -Touchscreen Bedienfeld
- > Leistungsstarke "Snapshot" Prozessoren
- > Alarmer – intern, extern an Managementsysteme
- > Fernbedienung über Internet – die Sortierung aus dem Büro steuern
- > Ferndiagnose über Internet – online Unterstützung, Diagnose und Training
- > Statistik – einschließlich Kapazitäten, abgewiesene Mengen, Schichtberichte

Optionen

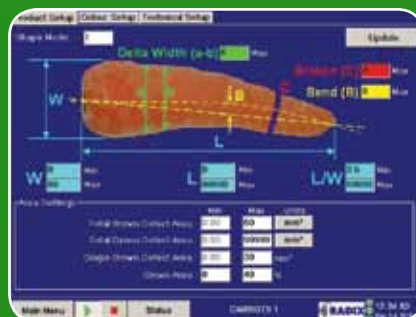
- > Entwässerung im Produkteinlauf
- > Einstellbarer Feinanteil-Austrag
- > Zwei- oder Drei-Wege-Sortierung
- > Abnahmeförderer
- > Fördersysteme für die Produktzufuhr- und Abnahme
- > Fördersysteme zu weiteren Verarbeitungstufen



Statistik - Produktion



Farbeinstellung



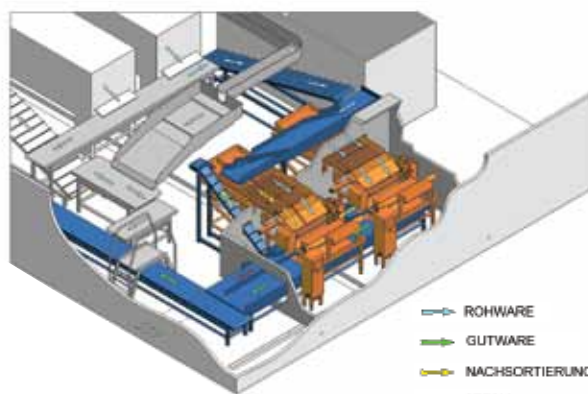
Sortierparameter



Anlagen und Urteile der Kunden

Radix bietet den kompletten Service, vom einzelnen Sortierer bis zur kompletten Linie. Anhand von Autodesk Inventor 3 D Zeichnungen sieht der Kunde die eventuelle Anordnung des Autosort innerhalb seiner Fabrik. Zusammen mit Partnerfirmen können wir Zusatzgeräte einschließlich Förderbändern, Vibrationsförderern, Becherwerken und anderen Produktionsanlagen liefern.

Radix deckt mit mehr als 22-jähriger Erfahrung breite Bereiche der Qualitätssortierung ab. Wir bekamen viele Auszeichnungen von zufriedenen Kunden:



“Seit der Installation vor 18 Monaten bekamen wir keine Retouren, davor hatten wir sonst 2 bis 3 in jedem Jahr.”

“Mit der Maschine kaufte ich Ersatzteile. Diese sind bis jetzt noch nicht aus dem Paket. Kein einziges Teil wurde innerhalb von 18 Monaten benötigt.“

“Wir haben nunmehr die Möglichkeit die Linie ohne Rücksicht auf die Eingangsqualität der Karotten mit voller Leistung zu fahren.“



Es besteht keine Notwendigkeit, wie bei manueller Inspektion, zu drosseln.

“Maschine, Beleuchtung und Kamerafenster werden nur am Ende unseres 14 Stunden-Tages gewaschen“

“Ich pflegte die Radix Sortierer jeden Tag zu kontrollieren, aber wenn man den Ölstand des Autos jeden Tag kontrolliert, wird man immer den gleichen Zustand finden. Nunmehr sehe ich gelegentlich nach dem Sortierer. Allerdings verändere ich entsprechend den Partien der Saison die Parameter.“



Radix Systems Limited wurde 1988 gegründet. Sie ist Tochtergesellschaft der Fowler Westrup Gruppe, Spezialist in der Bearbeitung geernteter Agrarprodukte innerhalb der Lebensmittelindustrie. In modernen Gebäuden am Standort Winchester in Südengland arbeiten vorwiegend professionelle Ingenieure. Alle Sortier- und Inspektionssysteme tragen das 'CE'-Kennzeichen. Die fortschrittliche Technologie garantiert einfache Montage, Betrieb und Wartung. Betreuung und Schulung durch RADIX und unsere internationalen Repräsentanten sind gegeben.

Radix Systems Limited

A member of Fowler Westrup Group

1 Moorside Place, Moorside Road, Winchester
Hampshire SO23 7FX, United Kingdom

Tel: +44 (0)1962 892530 Fax: +44 (0)1962 813354

Email: info@radixsystems.co.uk Web: www.radixsystems.co.uk

Represented by:

Chemie + Technik Stöckel GmbH u. Co. KG

Industriestrasse 54

D-49492 Westerkappeln - Velpo

Tel: +49 (0) 5456 93 40 83

Fax: +49 (0) 5456 93 40 84

e-mail: info@ct-stoeckel.de

Web: www.ct-stoeckel.de

A Serie

C Serie

D Serie

E & P Serie

Blue Alert